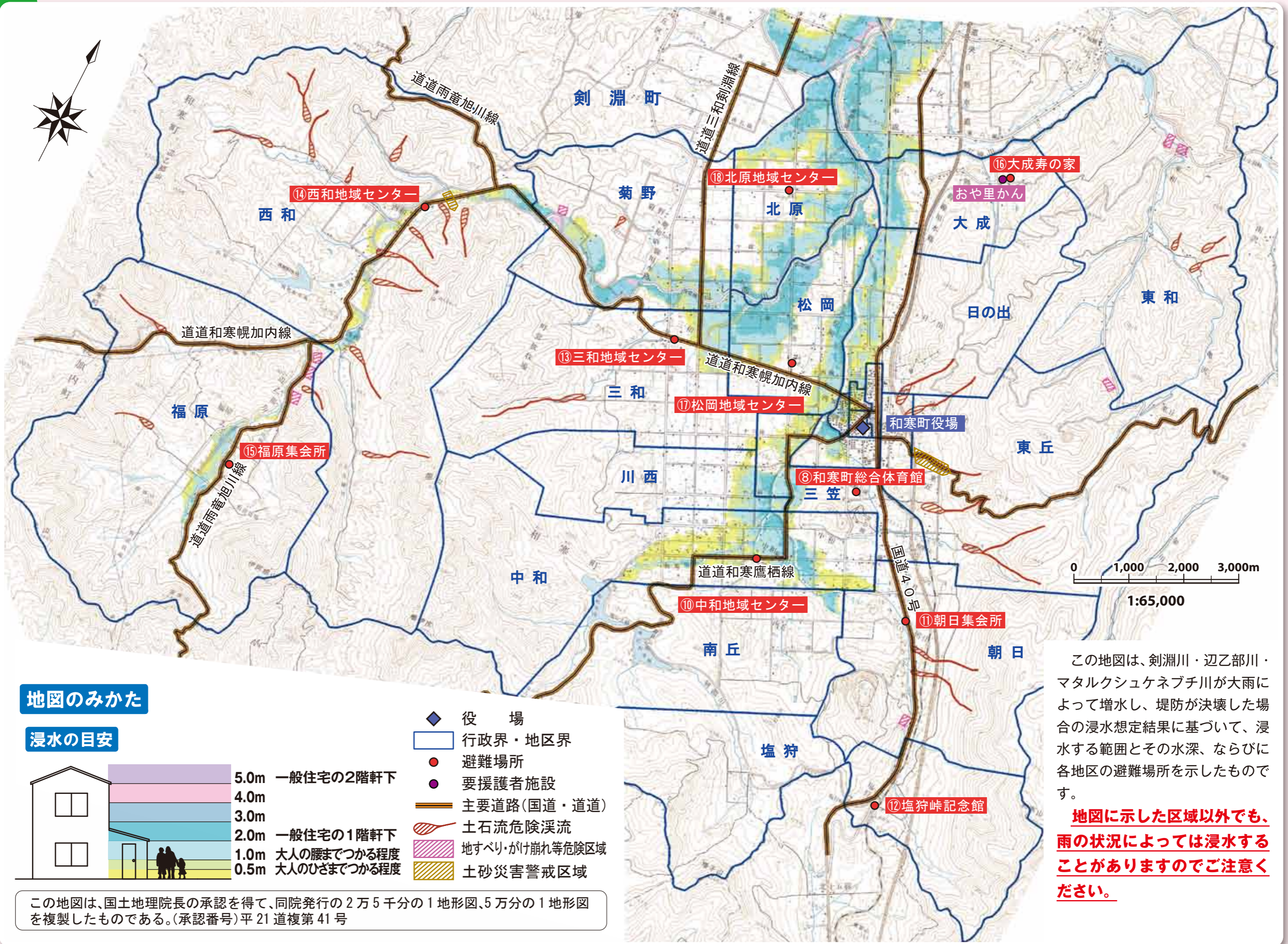
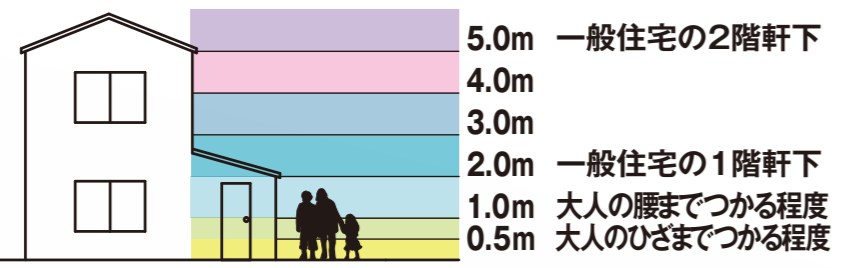


洪水ハザードマップ (町内全域版)



地図のみかた

浸水の目安



- ◆ 役場
- 行政界・地区界
- 避難場所
- 要援護者施設
- 主要道路(国道・道道)
- 〰 土石流危険渓流
- 〰 地すべり・がけ崩れ等危険区域
- 〰 土砂災害警戒区域

この地図は、国土地理院長の承認を得て、同院発行の2万5千分の1地形図、5万分の1地形図を複製したものである。(承認番号)平21道複第41号

この地図は、剣淵川・辺乙部川・マタルクシュケネブチ川が大雨によって増水し、堤防が決壊した場合の浸水想定結果に基づいて、浸水する範囲とその水深、ならびに各地区の避難場所を示したものです。

地図に示した区域以外でも、雨の状況によっては浸水することがありますのでご注意ください。