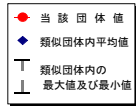


(3) 市町村財政比較分析表(普通会計決算)

平成24年度

北海道和寒町

人口	3,826 人(H25.3.31現在)	実収赤字比率	- %
うち日本人	3,816 人(H25.3.31現在)	連結実収赤字比率	- %
面積	224.83 km ²	実収公債費比率	4.3 %
歳入総額	4,606,366 千円	将来負担比率	- %
歳出総額	4,337,935 千円	市町村類型	H20 I-O H21 I-O H22 I-O
実収規支	129,866 千円	(年度毎)	H23 I-O H24 I-O
標準財政規模	2,813,992 千円		
地方債現在高	3,375,957 千円		

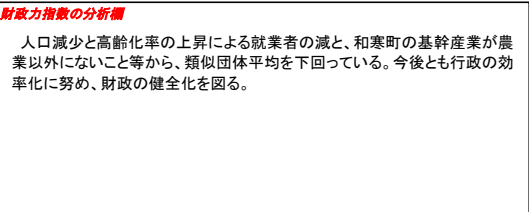


※市町村類型とは、人口および産業構造等により全国の市町村を35のグループに分類したものである。当該団体と同じグループに属する団体を類似団体と言う。
 ※平成25年度中に市町村合併した団体で、合併前の団体ごとの決算に基づく実収公債費比率及び将来負担比率を算出していない団体については、グラフを表記しない。
 ※充当可能財源等が将来負担額を上回っている団体については、将来負担比率のグラフを表記しない。
 ※類似団体内平均値は、充当可能財源等が将来負担額を上回っている団体を含めた加重平均であるため、最小値を下回ることがある。
 ※「人件費・物件費等の状況」の決算額は、人件費、物件費及び維持補修費の合計である。ただし、人件費には事業費支弁人件費を含み、退職金は含まない。
 ※住民基本台帳法の改正により、平成25年3月31日現在の住民基本台帳登録人口については、外国人住民を含む。

財政力

財政力指数 [0.15]

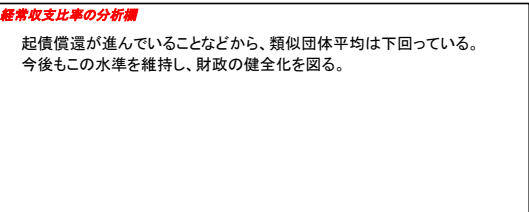
類似団体内順位 61/131 全国平均 0.49 北海道平均 0.25



財政構造の弾力性

経常収支比率 [64.0%]

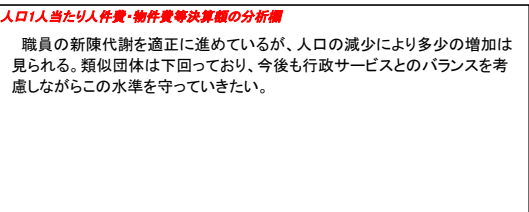
類似団体内順位 3/131 全国平均 90.7 北海道平均 88.2



人件費・物件費等の状況

人口1人当たり人件費・物件費等決算額 [316,684円]

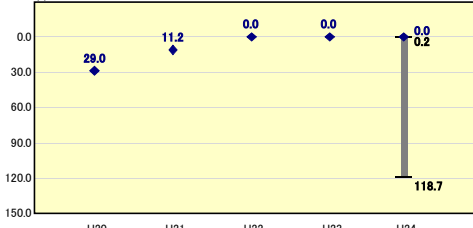
類似団体内順位 49/131 全国平均 116,454 北海道平均 139,009



将来負担の状況

将来負担比率 [-%]

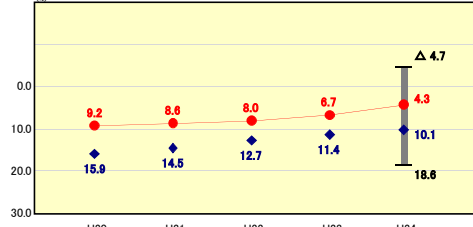
類似団体内順位 1/131 全国平均 60.0 北海道平均 75.1



公債費負担の状況

実収公債費比率 [4.3%]

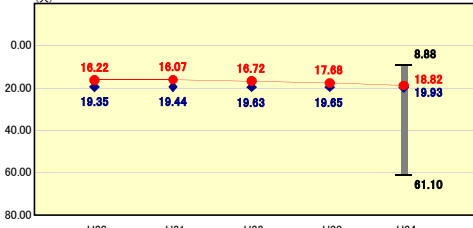
類似団体内順位 6/131 全国平均 9.2 北海道平均 10.7



定員管理の状況

人口千人当たり職員数 [18.82人]

類似団体内順位 51/131 全国平均 7.00 北海道平均 8.10



給与水準 (国との比較)

ラスパイレス指数 [107.0]

類似団体内順位 121/131 全国市平均 106.6 全国町村平均 103.2

