

3/16  
(日)

## ハーブ湯の香りでリフレッシュ

今月の変わり湯は、「ハーブ湯」です。  
ハーブの香りがするお風呂に入って、心身共にリフレッシュしませんか。  
ぜひこの機会にご利用ください。  
また、3月1日から10月31日まで営業時間が下記のとおり変更となりますので、あわせてお知らせします。



- ハーブ湯実施日 3月16日(日)
- 3月からの営業時間 午後4時30分～午後9時30分  
(3月1日～10月31日まで)

■詳しくは住民課環境衛生係まで(TEL32-2422)

# 広報わっさむ お知らせ版

2014. 3. 5

NO. 137

3/20  
(木)

## 防火のお願い 家庭訪問(市街地区)

火災の件数は年々減少の傾向にありますが、昨年は2件の火災が発生しました。長年築き上げてきた貴重な財産が火災により一瞬で失われます。  
尊い命や財産を守るため、火災予防のお願いに各家庭を訪問します。



- 日 時 3月20日(木) 午前8時30分より
- 対象地区 恵みヶ丘・大通・西町・仲町・若草・かたくり各自治会

※当日、消防団員が各家庭を巡回し、火災予防の呼び掛けとチラシによる広報をおこないますので、ご協力をお願いします。

■詳しくは消防署和寒支署まで(TEL32-2119)

3/13  
(木)

## わっさむユースミーティング

職種や職場を越えて町内の青年が一堂に会し情報交換や交流を図ることを目的に、下記のとおり講演会を開催します。講演会終了後は食事とお酒を交えながらの懇親会をおこないますので、多くの皆様のご参加をお待ちしています。ぜひこの機会に交流を深めてみませんか。

- 日 時 3月13日(木) 午後6時30分～午後9時(講演・懇親会)
- 場 所 公民館2階 大会議室
- 演 題 「自分らしいコミュニケーション」
- 講 師 MIW工房 コミュニケーション・ナビゲーター  
姉帯 美和子 氏
- 対 象 町内に住所を有する18歳～概ね35歳のかた
- 参加費 500円



※参加希望のかたは3月11日(火)までに、教育委員会社会教育係までお申込みください。

■詳しくは教育委員会社会教育係まで(TEL32-2477)

3/22  
(土)

## 自分で作ったそばで舌鼓!

ひだまり運営連絡協議会(坂本廣志代表)主催の“手打ちそば教室”を開催します。この機会に手打ちそば作りにチャレンジしませんか。



- 開催日 3月22日(土) 午前10時～(受付9時30分～)
- 開催場所 交流施設ひだまり
- 講 師 佐々木 昭三 氏(字三笠)
- 申 込 み 3月17日(月)までに役場総務課まちづくり推進係へお申し込みください。
- 参 加 料 一人 600円(当日ご持参ください)
- 持 ち 物 参加料、エプロン
- 定 員 20名 ※定員になりしだい締め切ります。そば粉の準備の都合上当日の申込みはできませんのでご了承ください。

■詳しくは総務課まちづくり推進係まで(TEL32-2421)

## わっさむ草花の会「押し花展示会」

わっさむ草花の会による押し花展示会をおこないます。たくさんの押し花絵の作品を展示していますので、多くの皆様のご来館をお待ちしています。



- 期 間 3月22日(土)～29日(土)  
午前10時～午後6時 (24日(月)は休館日)
- 場 所 図書館 ロビー

■詳しくは図書館まで(TEL32-4646)

## 早期発見・早期治療 今年度のがん検診はお済みですか

今年度のがん検診はお済みでしょうか?対象年齢であれば下記の自己負担額で検診を受けることができます。3月31日までとなっていますので、年に一度はがん検診を受診しましょう。

### 【受診方法】

保健福祉センターへ予約  
(32-2000)

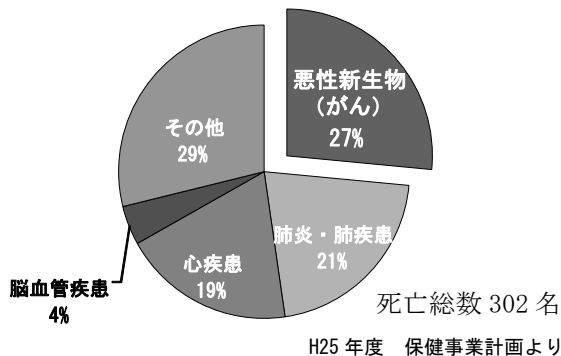
町立和寒病院(胃・大腸)

旭川がん検診センター  
(胃・大腸・乳・子宮)

種類	対象	自己負担額
胃がん 	35歳以上の男女	町立和寒病院： 1,500円(胃カメラかバリウムを選択) 旭川がん検診センター： 500円(バリウムのみ)
大腸がん 	35歳以上の男女	無 料
乳がん 	20歳以上の女性	無 料
子宮がん 	20歳以上の女性	細胞診(頸部)：無料 超音波：300円

※上記の自己負担額で受けられるのは、和寒町に住所を有するかたで、年度内1回のみです。

### 和寒町の死因別死亡順位 (H20～24年度)



H20～24年度は全死亡数のうち約3割のかたががんが原因で亡くなりました。  
がんの多くは早期発見で治療できます。検診を受け、自分のからだを守りましょう!

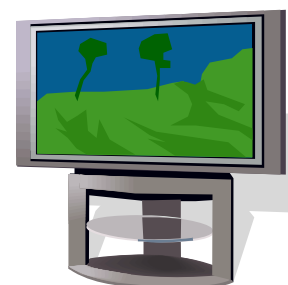


■詳しくは保健福祉課保健係まで(TEL32-2000)

## テレビ放送の映りは大丈夫ですか?

高性能アンテナの設置など地上デジタル放送の難視聴を解消する国の補助制度が平成26年度で終了する見込みです。

早めに電波の受信状況調査をおこない、対策工事が必要か判断することとなりますので、地理的な条件等により「地上デジタルテレビ放送が受信できない」「特定のチャンネルの映りが悪い。」「TVHが見られない。」などのお悩みがありましたら、ご相談ください。



■詳しくは総務課まちづくり推進係まで(TEL32-2421)

## 臨時職員を募集します

区 分	応 募 要 領
1. 職 種	社会福祉士
2. 募集人員	1 名
3. 応募資格	<ul style="list-style-type: none"> <li>・社会福祉士資格を有し社会福祉業務の経験があるかた</li> <li>・ケアマネジャーの資格を有するかた</li> <li>・パソコン操作の可能なかた（専用ソフトを使用。ワード・エクセル程度で可）</li> <li>・年齢不問</li> <li>・和寒町に通勤可能なかた、または居住可能なかた</li> </ul>
4. 雇用期間	平成 26 年 4 月 1 日～平成 27 年 3 月 31 日
5. 勤務時間	午前 8 時 30 分～午後 5 時 15 分
6. 雇用条件	<ul style="list-style-type: none"> <li>・賃 金 1 日 9,000 円 ・超過勤務手当有り</li> <li>・保障制度 社会保険、雇用保険、労災保険加入</li> <li>・有給休暇 労働基準法に基づく年次有給休暇日数</li> </ul> ※勤務優秀者については正職員登用有り。
7. 業務内容	障がい者ケアプランの作成及び地域包括支援センターに係る業務全般
8. 応募要領	市販の履歴書に自筆で記入の上、最近 3 ヶ月以内の写真を貼付し、期日までに提出ください。（現在、勤務しているかたは勤務先の承諾書を添付してください。）
9. 選考方法	面接をおこないます。（応募されたかたに後日、面接日時をお知らせします）
10. 応募期日	平成 26 年 3 月 20 日（木）まで
11. 応募先	〒098-0132 上川郡和寒町字西町 111 番地 和寒町保健福祉センター TEL 0165-32-2000 FAX 0165-32-3377
12. その他	詳しくは、和寒町保健福祉センターにお問い合わせください。



## 融雪期の安全運転について

これからは、新たに運転免許を取得した高校等を卒業されたかたなどが、交通社会に仲間入りする時期を迎えます。

初心者マークのドライバーが安心して運転できるよう、思いやりのある運転を心がけましょう。

また、寒さが和らぐとともに路面の乾燥が進みますが、朝晩や日陰、橋の上などでは、思わぬところで凍結路面によるスリップ事故が発生することがあります。速度を抑制し、変化する路面状況に対応できる運転を心がけましょう。交通事故は決して他人事ではありません。

一人ひとりがルールを守り、思いやりのある行動を実践することから、交通事故のない安全で安心な社会を目指しましょう。

### [運転者の皆さんへ]

○シートベルトはもしもの時の命綱です。

「近所までだから」、「慣れている道だから」と油断せず、後部座席を含めたすべての座席でシートベルトを必ず着用しましょう。

○6歳未満の幼児を乗車させる時は、チャイルドシートを必ず使用しましょう。

チャイルドシートは子どもの体格にあったものを選び、ゆるみなどが生じないように取付けましょう。

○飲酒運転は重大な交通事故につながります。

飲酒が予想される場所には車で出掛けないようにしましょう。また、周りの皆さんもドライバーが飲酒することのないよう注意しましょう。



### [歩行者の皆さんへ]

○夜間に外出するときは、明るい色の服装と夜光反射材を着用しましょう。

○道路を横断しようとしているお年寄りや子どもを見かけたときは、積極的に声をかけ、安全に誘導してあげましょう。

○道路付近で遊ぶ子どもを見かけたときは、安全な場所で遊ぶように声をかけ、子どもを交通事故から守りましょう。

# 保存版 広報わっさむ お知らせ版

2014. 3. 5

お手元に保管ください

## 東和線・福原線・中和線・北原線の4路線で 町営バス予約方式(デマンド) 実証実験運行を開始します

4月1日から9月30日まで東和線・福原線・中和線・北原線の4路線で実証実験運行をおこないます。現在の運行は、ダイヤに従って各停留所を経由し運行していますが、この予約方式の運行は、電話または乗車時に運転手に予約をいただき、事前に乗車するかたを把握することで自宅付近での乗降や市街地に新たな乗降場所と午前10時発の1便を追加するなどサービス向上となるよう実験運行するものです。

☎ 3 2 - 2 6 3 8

(防雪センター)

第2便以降のバスをご利用される場合は、電話等での予約が必要です

午前8時30分から  
午後5時00分まで

- ・ 公民館
- ・ ホクレン
- ・ ショップ前
- ・ バスターミナル
- ・ 町立病院
- ・ 小学校
- ・ 中学校

# 運行時刻表と各便の予約受付終了時間

バス発車時刻		運行	受付時間	備 考
第1便	午前7時	通常		各停留所を定時刻で運行します。
第2便	午前10時	予約	前日の午後5時まで	電話の予約が必要です。(第1便乗車時に運転手に第3便以降を予約することもできます)各便受付終了後に、概ねのお迎え時間を予約者に連絡します。
第3便	正 午	予約	当日の午前10時まで	
下校便	午後3時	予約	当日の午後1時まで	
第4便	午後5時	予約	当日の午後3時まで	

◎第2便午前10時発が新たに追加されます。  
お気軽にご利用ください。

【ご注意】

**第2便のご予約は前日の午後5時まで！**

## 利用のイメージ (例)

1 電話をかける

☎32-2638



・字〇〇の〇〇〇〇です。  
・〇月〇日の〇時便の予約をお願いします。  
※受付終了

2 予約を受付



受付いたしました。後ほど連絡します。

3 乗車時刻の連絡



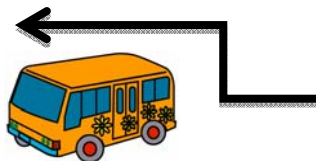
・〇〇さんですね。  
・〇月〇日〇時便は〇時頃お迎えに行きますので準備してお待ちください。この予約はFAXでもお知らせします。

※予約完了

7 市街地 (降車)



6 乗車 (乗り合い)



5 乗車地 (自宅付近)



4 バスが迎えに行く



※予約状況によっては乗り合いにならない場合もあります

## 町営バス予約方式（デマンド）実証実験 Q&A

### Q：町営バス予約方式（デマンド）とは、どういうものですか？

A：現在の運行は、ダイヤに従って各停留所を経由し運行していますが、町営バス予約方式（デマンド）にすると、事前に乗車するかたを把握することで効率的な運行ができ、自宅付近での乗降や市街地の乗降場所を追加するなど利用しやすくなります。

### Q：予約する人が誰もいない時でもバスは運行されるのですか？

A：第2便以降は予約がないと運行しません。利用するときは必ず予約をしてください。

### Q：予約の方法を教えてください？

A：予約はお電話でお願いします。電話では「住所・氏名・利用日・利用する便」をお伝えください。乗車時に帰りの便を運転手に予約することもできます。

### Q：予約の電話はどこにするのですか？

A：予約受付は防雪センター（字三笠 バス車庫）でおこないます。  
電話番号は32-2638です。受付時間は午前8時30分から午後5時までです。

### Q：新しく追加された第2便（午前10時発）を利用したいのですが？

A：新しく追加された第2便（午前10時発）を利用するには、前日の午後5時までに電話での予約をお願いします。

### Q：どこで待っていれば良いのですか？

A：各便の受付時間終了後におおむねのお迎え時間を予約者に連絡しますので、自宅付近の道路でお待ちください。

### Q：市街地の乗降場所はどこですか？

A：これまでの病院前、バスターミナル、小学校、中学校のほかに公民館前、ホクレンショップ前を新たに追加しました。

### Q：市街地から自宅に戻る時は、どこで降りられますか？

A：乗車と同様に自宅付近で降りることができます。

### Q：料金はいくらですか？

A：今までと同じ、大人1回100円（小学生まで50円）です。

### Q：予約した時刻に遅れてしまったときはどうなりますか？

A：乗車場所で少しの時間待機しますが、ほかに予約したかたの迷惑となると判断した場合は次の場所に向かいます。都合が悪くなった場合は、事前にご連絡をお願いします。

# タ ウ ン 情 報

10 (月)	認知症講演会(13:30～保健福祉センター)	26 (水)	外科午後休診(町立病院) 春休みステップアップ塾(13:30～15:30 公民館 28日まで) 児童館お茶会(14:00～こども館)
11 (火)	楽笑体操教室(9:30～保健福祉センター)	27 (木)	
12 (水)	外科午後休診(町立病院)	28 (金)	親子遊び体験(10:00～こども館)
13 (木)	和寒中学校卒業式(9:30～和寒中学校) 予防接種(BCG・四種混合・ヒブ・肺炎球菌・三種混合・不活化ポリオ) (14:00～保健福祉センター)	29 (土)	おはなし会(14:00～図書館)
14 (金)	乳幼児お誕生会(10:30～こども館) 絵本の読み語り(15:30～こども館)	30 (日)	
15 (土)	健康スポーツ教室「ヒップホップダンス教室」 (13:00～公民館) ポコ・ア・ポコおはなし会(14:00～図書館)	31 (月)	
16 (日)		4月 1 (火)	ポコ・ア・ポコ赤ちゃんおはなし会(10:30～図書館)
17 (月)	女性大学セミナー「陶芸体験・バスツアー」 (9:00～旭川市、鷹栖町)	2 (水)	内科午後休診(町立病院)
18 (火)	和寒小学校卒業式(10:00～和寒小学校) 折り紙で遊ぼう(15:30～こども館)	3 (木)	教職員辞令交付式(10:00～公民館)
19 (水)	内科午後休診(町立病院) 1.6歳3歳児健診(13:00～こども館)	4 (金)	親子遊び体験(10:00～こども館) 絵本の読み語り(15:30～こども館)
20 (木)	予防接種(MR・四種混合・ヒブ・肺炎球菌・三種混合・不活化ポリオ) (14:00～保健福祉センター) 縄跳び記録会(15:30～こども館)	5 (土)	おはなし会(14:00～図書館)
21 (金)	第33回 全道ジュニアアルペンスキー和寒大会 (9:30～東山スキー場)	6 (日)	
22 (土)	草花の会押し花展示(29日まで 図書館) 手打ちそば教室(10:00～交流施設ひだまり) おはなし会(14:00～図書館)	7 (月)	和寒小学校入学式(10:00～和寒小学校) 和寒中学校入学式(13:30～和寒中学校)
23 (日)		8 (火)	楽笑体操教室(9:30～保健福祉センター) 折り紙で遊ぼう(15:30～こども館)
24 (月)		9 (水)	外科午後休診(町立病院) 乳児健診(13:00～こども館)
25 (火)	楽笑体操教室(9:30～保健福祉センター)	10 (木)	予防接種(BCG・四種混合・ヒブ・肺炎球菌・三種混合・不活化ポリオ) (14:00～保健福祉センター)