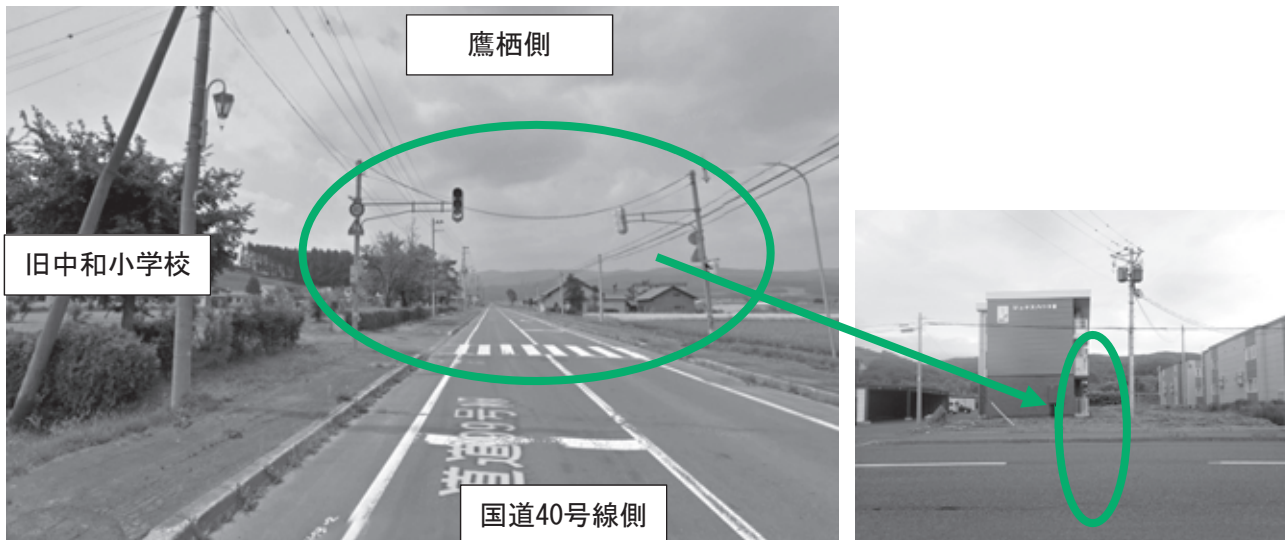


中和20線道路の交通規制が変わります

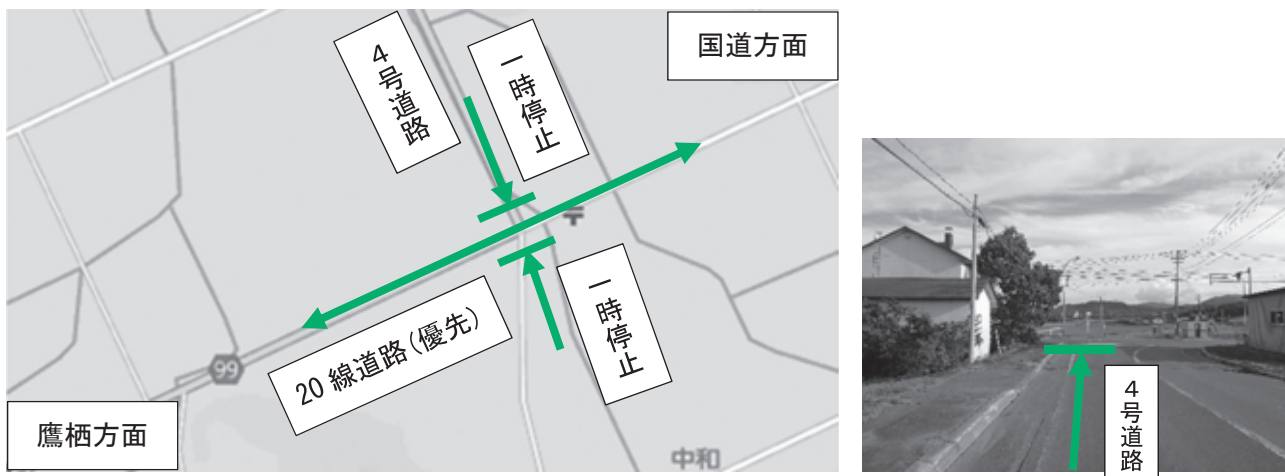
●旧中和小学校前の信号を移設

国道40号線を横断して通学する子どもたちの安全を確保するため、顕正寺とジユネスハウス3の間に横断歩道を設置し、信号機を移設します。（横断歩道はそのまま残ります）



●中和20線 4号交差点の交通規制の変更

これまで全方向に一時停止の標識が設置されていましたが、20線道路を優先道路として一時停止標識を撤去し、4号道路側が一時停止となります。



●中和20線 4号～6号の40km制限の廃止

スクールゾーンだったためこれまで40km制限が残っていましたが、上記の交通規制の変更に併せて速度制限がなくなります。

