

1/6
(月)

令和2年 新年交礼会

新年交礼会を次のとおり開催しますので、参加を希望される方は、お申し込みください。

- 日時 1月6日(月) 10:00～
- 場所 町民センター 1階 「子供会室」
- 会費 無 料
- 申込み 12月20日(金)までに直接、総務課庶務係へお申し込みください
(各自治会長を通じての取りまとめはいたしません)



お知らせ版
広報わつさむ

2019. 12. 5

NO. 265

※アルコール類はご用意しておりません。

■詳しくは総務課庶務係まで (TEL32-2421)

年末年始の業務

年末年始の業務について

年末年始	29日	30日	31日	1日	2日	3日	4日	5日	6日	7日
	日	月	火	水	木	金	土	日	月	火
役場・教育委員会 保健福祉センター	休み				休	み				
保育所	休所				休	所				
子育て支援センター こども館	休館				休	館				
図書館		月末図書整理で休館			休	館			定休日	
総合体育館		定休日			休	館			定休日	
スキー場		日没まで営業	休み	日没まで営業			営業			
町立病院	休診	外来診療(通常)			休	診			外来診療(通常)	
			急病や事故などは24時間受付しています。							
交流施設ひだまり					休	館				
保養センター	休み	開業			休み		開業		休み	
西和ごみ処分場	休み	開業		休	み		開業	休み	開業	
東和生ごみ処分場	休み	開業			休	み			開業	
リサイクルセンター	休み	開業			休	み			開業	

●ごみ収集 12月31日(火)～1月3日(金)はお休みです。詳しくはごみ収集カレンダーをご覧ください。

12/15
(日)

ゆず湯であたたかく

今回の変わり湯は、「ゆず湯」です。

この湯は、血行促進や新陳代謝を活発にする効果があると言われています。ぜひ、ゆずを入れたお風呂をお楽しみください。

- 日時 12月15日(日)
15:30～21:00
- 場所 保養センター



■詳しくは住民課環境衛生係まで (TEL32-2422)

「クリスマス映画会」の開催

12月21日、土曜日、14:00 から図書館視聴覚室にて、テレビアニメで日本中に感動を呼んだ名作「フランダースの犬」を上映します。

世代を超えて語り継がれる物語をぜひ、ご家族、お友だちおそろいでお楽しみください。



■詳しくは図書館まで(TEL32-4646)

高齢者運転免許証自主返納支援事業の申請手続き

高齢運転者による交通事故の割合は、年々高くなっています。このことから、町では、自分の運転を振り返ったときに「運転中に、よくヒヤリとすることがある」「道路標識の見落としが増えた」など、運転に不安を感じる高齢者の方が、運転免許証を自主返納することを支援しています。

◆運転免許証返納の方法◆

- ①土別警察署(または旭川運転免許試験場)に免許証と印鑑を持参し、返納申請書を提出する。
- ②その場で免許証取消通知書が交付される。希望者には、運転免許証を四隅に穴を開けて返却される。
- ③運転経歴証明書発行を希望する方は、顔写真(縦3cm×横2.4cm)を持参して、手数料1,100円を支払い、交付申請書を提出する。
- ④申請日から3~4週間後に警察署窓口で交付される。(旭川運転免許試験場で手続きした場合は、その場で即日交付)

※運転経歴証明書は永年有効な身分証明書となります。

※本人の意思確認が必要なため、家族等が代理申請することはできません。

町と交通安全協会の支援内容

- 対象者 満75歳以上の方で、運転免許証を有効期限内に自主返納した方
- 支援内容

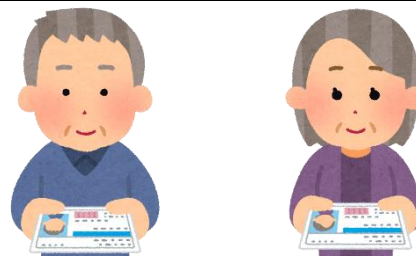
町の補助		交通安全協会の記念品
運転経歴証明書の交付を受けた方	手数料(1,100円)+交通費	交通安全啓発グッズ
免許証取消通知書のみ交付を受けた方	交通費	

- 町の支援申請に必要なもの(親族等の代理申請可)

- ・印鑑
- ・運転免許証取消通知書の写し
- ・運転経歴証明書の写し
- ・振込口座のわかるもの(通帳など)

- 町の支援申請期限

- ・運転免許証を返納した日から1年以内



■詳しくは総務課生活安全係まで(TEL32-2421)

アリーナウォーキングラリー

冬場になると、外は寒く、足下が悪くなりますので運動不足になりがちです。体育協会では、冬場でも、暖かところで安全に運動ができ、体力を維持できるアリーナウォーキングラリーを行っています。参加者の歩いた歩行距離を事務局で管理いたしますので、目標を持って運動を行う事ができます。

みなさまお誘い合わせのうえ、ぜひ、総合体育館をご利用ください。

1. 実施期間 3月19日(木)まで
2. 利用時間 9:00~21:00
3. 休館日 月曜日
年末年始・合宿期間(12月28日~1月6日)
※大会等でアリーナが一般使用できない場合もあります。詳しくは体育協会までお問い合わせください。
4. 参加料 無料
5. 場所 総合体育館アリーナジョギングコース(1周150m)



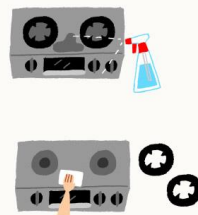
■詳しくは総合体育館まで(TEL32-4470)

年末における火災予防のお願い

年末を迎え大掃除などを行う時期ですが、下記のポイントに注意し、火災予防に努めましょう。

キッチンの清掃

魚焼グリルやレンジフードの油汚れは、火災発生の原因となりやすい所です。掃除をしましょう。



コンセントの清掃

普段掃除をしにくい場所(冷蔵庫やテレビ、洗濯機の後ろ)にあるコンセントまわりの掃除をしましょう。ホコリと湿気が原因で、火災が発生する場合があります。



住宅用火災警報器の点検

また、大掃除に合わせ、住宅用火災警報器の清掃や作動点検を行い、もしもの時に備えましょう。



点検ボタンを押しても音が鳴らなければ、故障または電池切れです。住宅用火災警報器の本体または電池を交換しましょう！
また、設置後 10 年を経過したものは、本体を交換するようにしましょう。

ピー！ピー！ピー！
火事です！火事です！

■詳しくは消防署和寒支署まで(TEL32-2119)

年金生活者支援給付金の手続きをお忘れなく！



年金生活者支援給付金制度とは

10月から始まった年金生活者支援給付金は、公的年金等の収入や所得額が一定基準額以下の年金受給者の生活を支援するために、年金に上乗せして支給されるものです。

手続きが遅れますと10月からの給付金が受け取ることが出来なくなってしまう。

左図の請求書(ハガキ)が日本年金機構から送られていますので、12月27日までに請求書をご提出ください。



■詳しくは

年金生活者支援給付金専用ダイヤル (0570-05-4092)
または、役場住民課お客さま窓口係まで(32-2500)

冬の路上駐車は危険です

冬の路上駐車は、雪で道路の幅が狭まるため、歩行者や通行車両にとって大変危険です。

また、「少しの時間なら」「ほかの人も止めているから」という軽い気持ちで交差点や、横断歩道付近などに駐車すると、思わぬ事故を招いたり、歩行者の迷惑になります。

安全確保に努めるなど交通ルールを守り、交通事故に「あわない」「起こさない」ように、日頃から交通安全の意識を高めていただきますよう、よろしくお願いします。



■詳しくは総務課生活安全係まで(TEL32-2421)