

広報わっさむ お知らせ版

2021.4.20 発行
NO.296

編集 総務課情報管理係 (TEL32-2421)

※フォントはユニバーサルデザインを使用しています

4/25
(日)

ポコ・ア・ポコ 春のおはなし会のお知らせ

読み聞かせボランティア ポコ・ア・ポコによる春のおはなし会を開催します。
紙芝居、大型絵本などの読み聞かせのほか、簡単な工作を行います。

- 日時 4月25日(日)午後1時30分から
- 場所 図書館 視聴覚室
- 対象 幼児、児童、保護者
- 定員 20名

※予約制となります。参加希望の方は、電話または来館にて図書館へお申込みください。

■詳しくは図書館まで (Tel.32-4646)

4/29
(木)~

こどもの国 4月29日オープン

ゴーカート、ハイスクリュータワー、豆汽車などたくさんの遊具があり、
子どもから大人まで一日中楽しめます。

オープン当日は500円で乗り放題(一部遊具を除く)となりますので、
多くの方のご来場をお待ちしています。

- 開園日・時間 4月29日(木)~10月10日(日)
毎週土・日・祝日
午前10時~午後4時30分
※GW中、8/13(金)~16日(月)は
午前10時~午後5時
(夏休み期間中は毎日開園します)
※雨天時はお問い合わせください。



■詳しくは道北環境整備協同組合まで (Tel.32-2042)

5/2
(日)

和寒町議会議員補欠選挙のお知らせ

令和3年5月2日(日)は和寒町議会議員補欠選挙の投票日です。私
たちの暮らしにつながる大切な選挙です。自分で良く考えて、棄権する
ことなく大切な1票を生かしましょう。

立候補届出の状況については4月27日(火)午後5時以降に防災無
線でお知らせします。

なお、投票所入場券は投票が行なわれる場合のみ発送しますが、無投
票となった場合は発送しません。



■詳しくは選挙管理委員会事務局まで (Tel.32-2421)

塩狩峠記念館を見学してみませんか

作家・三浦綾子さんの旧宅を復元した「塩狩峠記念館」が開館しています。この機会にぜひ、小説「氷点」執筆の部屋や、小説・映画「塩狩峠」に関する資料をご覧ください。

例年5月中旬ごろには、「塩狩峠一目千本桜」も見ごろとなりますので、たくさんの方々のご来館をお待ちしています。

- 開館期間 4月～9月 午前10時から午後4時30分
10月～11月 午前10時から午後3時30分
- 休館日 毎週月曜日（月曜が祝日の場合は翌日）



■詳しくは産業振興課商工観光労政係まで（Tel32-2423）

5/14
(金)

一目千本桜花見ツアーを開催

普段、塩狩を訪れることがない方に塩狩のすばらしさを知っていただくために、塩狩峠記念館や一目千本桜を訪れるバスツアーを開催いたします。ぜひ、みなさまのご参加をお待ちしています。

- 開催日時 5月14日（金）13時～（桜の開花状況に応じて変更する可能性があります）
- ツアールート ひだまり→三笠山経由で塩狩峠→塩狩一目千本桜観桜
→塩狩峠記念館視察及びお茶タイム
→塩狩峠駅から列車乗車→和寒駅下車
→ひだまり観光案内所 解散15時半予定
- 参加料 一人500円（塩かりんとう、お茶代、記念館入場料、バス代等）別途JR代300円
- 申込み期限 5月7日（金）まで
- 募集定員 20名
- 申込み先 役場産業振興課商工観光労政係

■詳しくは産業振興課商工観光労政係まで（Tel32-2423）

5/20
(木)

糖尿病教室のお知らせ

季節の変わり目や自粛期間中に感じる胃もたれや胸やけ、めまいなどの体の不調も実は糖尿病に起因する神経障害の症状かもしれません。教室で対策方法を考えてみませんか。

- 日時 5月20日（木）午前9時30分～午前11時00分
- 場所 保健福祉センター（1階 多目的ホール）
じりつしんけいしょうがい
- テーマ 「その症状 自律神経障害かも？」
～糖尿病性神経障害の症状と食生活改善～
- 対象 糖尿病と診断を受けた方、糖尿病予備群と言われている方、そのご家族
- 申込 5月19日（水）までに保健福祉課保健係までお願いいたします。
- その他 ・感染症予防として、参加人数は20人までとさせていただきます。
（希望者が多い場合は、2部に分けて実施します。その際は個別にご連絡いたします）
・参加される方は、当日マスクの着用と、会場にて体温測定、手指消毒をお願いします。
・発熱や風邪症状のある方、体調不良の方は参加をお控えください。
・感染症の動向によっては、教室を延期または中止させていただく場合があります。

運動を行いますので、動きやすい服装でお越しください。



■詳しくは保健福祉課保健係まで（Tel32-2000）

粗大ごみの持ち込みについて

4月7日（水）からリサイクルセンターで粗大ごみの持ち込みを開始しています。

広報誌2月号でお知らせしておりますが、4月から10月までは、一部の粗大ごみが持ち込みできませんのでご注意ください。持ち込みできない粗大ごみは、下記のとおりです。

持ち込みの時には、必ず係員に声をかけて搬入していただきますよう、よろしくお願いいたします

持ち込みできない粗大ごみ

ふとん、ソファ、ベットマットレス、じゅうたん、スキー、
スノーボード、プラスチック製品（つけもの樽、大きなオモチャなど）



※その他の木製家具類や家電（家電リサイクル法対象以外）、金物類は通常どおり持ち込み可能です。

- 受入日 毎週月曜日～金曜日
毎月第4日曜日
- 受入時間 午前9時～午後4時

■詳しくは住民課環境衛生係まで（Tel.32-2422）

林野火災予防強調期間

4月21日（水）～5月31日（月）までを林野火災予防強調期間としています。

北海道では雪が解け、気温が上昇するとともに、レジャーや山菜を採るために入林者が増加する春から初夏にかけての時期は林野火災予防強調期間として注意を呼びかけています。

火気の取扱いの不注意、不始末によるものが、火災の原因の大半を占めています。

皆さん一人一人が林野火災を起こさないよう注意しましょう。



■詳しくは産業振興課畜産林政係まで（Tel.32-2423）

「緑の募金」にご協力ください

4月26日（月）～5月31日（月）までを「緑の募金」運動の実施期間としています。

募金は、昨年同様に東日本大震災被災地の居住区周辺の緑化支援など、東日本大震災復興事業に取り組むとともに、森林整備や森林、公園、街路などの緑化事業に充てられます。

町民のみなさまのご協力をお願いします。

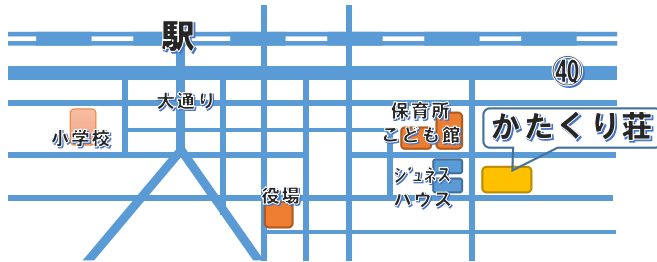
- 募金箱設置場所 北ひびき農協和寒支所、和寒郵便局、役場などの公共施設



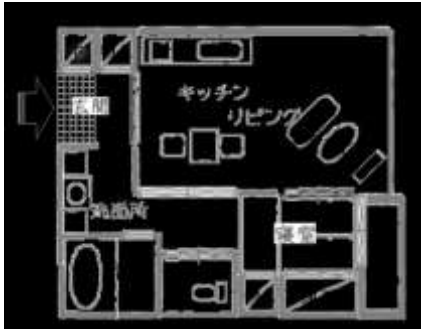
■詳しくは産業振興課畜産林政係まで（Tel.32-2423）

高齢者共同福祉住宅「かたくり荘」入居者募集

高齢者共同福祉住宅「かたくり荘」の入居者を下記のとおり募集しています。



入居募集の内容 | LDK | 戸 (42.71 m² 約 12.9 坪)



かたくり荘とは…

自立生活の支援を目的とした高齢者専用の共同住宅で、日常の家事は基本的に各自で行っていただきます。

定員は9名で、共用部分には談話室や和室、共同のキッチンさらには相談室、トイレ（一般及び身障用）を、外部には共同の畑や駐車スペース、物置の設備があります。

使用料	月額 5,000 円～20,000 円 年収額により 5 段階の設定になっています。
利用料	月平均 6,000 円程度 共益費として、光熱水費などの共通経費を入居されている方で負担いただきます。
入居要件	おおむね 70 歳以上の、ご自身で生活され、他の方と共同住宅での生活が可能で、次のいずれかの要件に該当される方 ①生活環境や住宅事情で、今の生活が困難な方 ②町内にご家族がいない、もしくは事情によりご家族の支援や同居が難しい方 ※健康状態や自立の度合いが、規定された基準を満たしていることも必要となります。
入居申込	保健福祉課福祉係へお問い合わせください。

■詳しくは保健福祉課福祉係まで (Tel.32-2000)

家読（うちどく）コーナーができました！

図書館では家読（うちどく）を応援しています。家読（うちどく）とは、家族で読書の習慣を共有する運動で、読み聞かせをしたり、家族で同じ本を読んだり、本の感想を語り合ったりと方法は様々です。

家読コーナーには、今子どもに人気の本や、お父さんお母さんが子どもだった頃に夢中になった懐かしい本などが揃っています。ぜひ、親子で一緒に読書を楽しんでみませんか？



■詳しくは図書館まで (Tel.32-4646)

スポーツ協会から開催事業について

スポーツ協会では、健康維持・増進を目的に、各種事業を開催しております。ご自身の体カレベルに合わせて、一緒にスポーツしませんか。

【パークゴルフ場シーズン券販売について】

4月26日（月）から両コース共通パークゴルフシーズン券を販売いたします。

- 〈利用料金表〉全コース共通

1日券	シーズン券
300円	4,000円

※パークゴルフクラブ貸し出しします（1本200円）

※1日券は、券売機にて販売します。



【ボッチャ教室開催について】

- 日 程 【5月の開催日】12日、19日、26日の毎週水曜日に開催
※6月以降の開催についてはお問い合わせ下さい。
- 時 間 午前10時30分～1時間程度
- 場 所 和寒町立図書館 視聴覚室
- 申込み 各開催日の前日までにお申し込みください。
- 参加料 1回につき100円
- その他 各自治会、会合などにボッチャの出前講座もいたします。
ご用命はスポーツ協会までお問い合わせ下さい。



【大人の遠足の開催及びウォーキング部員の募集について】

- 開催日時 5月10日（月）7:30集合～13:00解散予定
- 参加料 1,200円（昼食、路線バス運賃代付）
- コース 総合体育館に集合～塩狩峠までの約10キロの道程
帰りは、路線バスに乗り18線で下車、榎食堂で昼食をとります。
- 持ち物 雨具、タオル、飲み物、補食等
- 申 込 4月29日（木）までに総合体育館へ
（路線バス団体乗車の人数報告の為、期日厳守でお願いします。）
- その他 毎月1～2回ウォーキング部例会（5キロ程度）を行っております。



【わっさむフィットネス部の開催について】

- 開催日時 5月11日～（毎週火曜日）19:00～20:00
- 参加料 300円（施設利用料） ※健康管理室期間券保有者は無料
- 場 所 総合体育館 トレーニングルーム、多目的ホール他
- 対 象 高校生以上で筋トレ、ダイエットに興味のある方。
- 持ち物 室内用運動靴、タオル、飲み物、プロテイン等
- 申 込 開催前日までに総合体育館へ
- 講 師 教育委員会 加藤 大平 氏
- その他 運動のできる服装でお越し下さい。随時部員を募集しております。



《各事業においては新型コロナウイルス拡散予防対策を講じて開催いたします。》

■詳しくは一般財団法人和寒町スポーツ協会まで（Tel.32-4470）

和寒町の介護・保健・福祉に関する委員として活躍してみませんか

和寒町の介護・保健・福祉行政に対し、町民の幅広い意見を反映させるため、一般公募により委員を募集しますので、希望される方は期日までにご応募ください。

- (1) 介護・保健・福祉対策検討委員会委員
介護・保健・福祉事業計画を立案、または職務を遂行するために必要な調査研究をします。
 - (2) 地域包括支援センター運営協議会委員
地域包括支援センターの事業を協議、または職務を遂行するために必要な調査研究をします。
 - (3) 自立支援協議会委員
障がい者の日常生活及び社会生活を支援する事業を協議、または職務を遂行するために必要な調査研究をします。
- ※上記3つの委員は兼職となります。



区 分	応 募 要 領
1. 募集人員	若干名
2. 応募要件	町内在住者で満40歳以上の方（介護保険被保険者代表） 介護・保健・福祉について関心をお持ちの方 年4回程度平日に開催される会議に出席可能な方 （会議に出席した際には報酬・旅費を支給します）
3. 任 期	5年間（委嘱日から令和8年3月31日まで）
4. 申し込み	令和3年5月14日（金）まで
5. 応募方法	①自薦（応募申込書に必要事項を記入し提出） ②他薦（推薦書に必要事項を記入し提出） 応募申込書、推薦書は保健福祉センターにあります。また、申込書等は和寒町のホームページからもダウンロードできます。
6. 応募先	〒098-0132 和寒町字西町111番地 和寒町保健福祉センター 保健福祉課介護保険係 TEL0165-32-2000 FAX0165-32-3377 ※申込書を直接持参されるか、郵送、FAXでお送りください。
7. 選 考	保健福祉課で選考します。応募多数の場合は希望に添えない場合があります。

■詳しくは保健福祉課介護保険係まで（Tel32-2000）

マイナンバーカードを活用したオンライン資格確認の運用延期について

令和3年4月1日（木）に本格運用を目指して国が進めていました『マイナンバーカードを活用したオンライン資格確認』について、町立診療所においても令和3年4月から運用を始められるよう準備を進めてまいりましたが、3月から始まった試験運用において多くの課題が検出されたことにより、厚生労働省はシステムの安定性やデータの正確性について、再確認を行うこととなりました。

町立診療所においてもシステムの安定性が十分に確保されたことが確認できるまで『マイナンバーカードを活用したオンライン資格確認』の運用を延期することとしました。十分な安全性が確認され運用を始める際には、お知らせいたしますので、ご理解をお願いいたします。

■詳しくは町立診療所まで（Tel32-2103）