

広報わっさお お知らせ版

2023.12.27 発行
NO.358

編集 総務課情報管理係 (TEL32-2421)
※お知らせ版は全ての人を読みやすいユニバーサルデザイン
フォントを使用しています

診療所からのお知らせ

町立診療所、1月の勤務医をお知らせします。

区分	診療科	月	火	水	木	金	土
午前	内科 外科	1	2	3	4	5	6 山下 (内・外科)
午後	内・外科	休診	休診	休診	休診	休診	
午前	内科 外科	8	9 伊尻 山下	10 伊尻 山下	11 伊尻 山下	12 山下 (内・外科)	13 山下 (内・外科)
午後	内・外科	祝日 (成人の日)	伊尻	伊尻	伊尻	山下	
午前	内科 外科	15 安孫子 山下	16 安孫子 山下	17 安孫子 山下	18 安孫子 山下	19 安孫子 山下	20 安孫子 (内・外科)
午後	内・外科	山下	安孫子	山下	安孫子	安孫子	
午前	内科 外科	22 安孫子 山下	23 安孫子 山下	24 安孫子 山下	25 安孫子 山下	26 安孫子 山下	27 安孫子 (内・外科)
午後	内・外科	山下	山下	山下	安孫子	安孫子	
午前	内科 外科	29 安孫子 山下	30 安孫子 山下	31 安孫子 山下			
午後	内・外科	安孫子	安孫子	山下			

※診療所の開錠時間は午前8時です。

※午前の受付時間は11時45分まで、午後は4時30分までです。

※安孫子副院長が不在のため、9日(火)～11日(木)の内科診察は出張医(伊尻医師)です。

12日(金)は山下院長が診察します。

※診療所内はマスクの着用をお願いします。指示に従っていただけない場合は診察をお断りすることがあります。ご協力をよろしくお願いいたします。

【夜間や休日などの診療時間以外の時は・・・】

●体調が悪い。気になる身体症状がある。

●けがの応急処置方法が知りたい。

●医療機関の情報が知りたい。等々

そんな時は、『わっさお健康あんしんダイヤル24』をご利用ください。

通話料 無 料 0120-200-714

24時間 年中無休 / 通話料・相談料無料

※急病、重症のときは、119番(救急要請)におかけください。

■町立診療所 (TEL32-2103)

紙製容器包装ごみの出し方

毎週金曜日に収集している、資源ごみの紙製容器包装について、ごみ分別のてびき12ページに掲載されている右図のうち、紙袋の口のしばり方が十文字となっていないませんでした。

今後は、十文字にしばって出してください。よろしくお願いいたします。

【正】



■住民課環境衛生係 (TEL32-2422)

1/7
(日)

二十歳を祝う会（成人式）

令和6年二十歳を祝う会（成人式）を開催します。

- 日 時 令和6年1月7日(日)
午後3時～（受付午後2時）
- 場 所 公民館恵み野ホール
- 対象者 平成15年4月2日～平成16年4月1日生まれの方

令和6年二十歳を祝う会の対象でお手元に案内が届いていない場合は、お手数ですが教育推進課までご連絡ください。

※出欠確認のハガキを投函していない方は、お急ぎでご投函ください。



■教育推進課社会教育係（Tel.32-2477）

1/8
(月)

令和6年消防出初式

消防では、令和6年消防出初式を行います。

- 日にち 令和6年1月8日（月）
- 内 容 分列行進（役場前） 午後2時頃

※午後1時にサイレンを吹鳴しますので、火災とお間違いにならないようご注意ください。



■消防署和寒支署（Tel.32-2119）

1/18
(木)

公民館講座「笑いヨガ～笑う門には福来たる」

「笑いヨガ」とは、笑いヨガの呼吸法を組み合わせた誰でも出来る健康法で、多くの酸素を自然と体に取り入れ、免疫力を高めることができます。

どうぞお気軽にご参加ください。

- 日 時 1月18日（木） 午前10時～午前11時30分
- 場 所 公民館 恵み野ホール
- 講 師 ハッピースマイルクリエイティブ 代表講師 中村 摩維子（まゆこ） 様
- 参加費 無料
- 持ち物 飲み物
- 申込み 1月17日（水）まで

※学び舎「みかさやま」登録生も参加します。



■教育推進課社会教育係（Tel.32-2477）

1/26.27
(金、土)

公民館講座「ドキュメンタリー映画『夢見る小学校』上映会」

町民自主企画公民館講座『夢見る小学校』上映会を開催します。

全国900ヶ所で上映された大ヒット映画「いただきます」シリーズのオオタヴィン監督が送る子どもファーストな学校のドキュメンタリー映画です。子ども一人ひとりの個性を大切に3つの学校が登場します。ぜひご覧ください。

- 日 時 1回目 令和6年1月26日（金）午後6時30分～午後8時30分
2回目 1月27日（土）午前10時30分～お昼12時30分
- 場 所 公民館 恵み野ホール
- 参加費 大人500円 高校生以下無料
※託児はありませんが、子連れ参加大歓迎、上映中の出入り自由です
- 申込み 令和6年1月19日（金）まで教育委員会へお電話
または右記QRコードから



夢見る小学校予告編



申込みフォーム

【映画紹介】

宿題がない、テストがない、「先生」がいない「きのくに子どもの村学園」。

60年以上成績通知表がない「総合学習」を続ける「伊那市立伊那小学校」。

校則、定期テストをやめた「世田谷区立桜丘中学校」。

激動のAI時代に対応するため、日本の公教育も大きく揺れています。文部科学省も2020年度から「自主的探究学習」に大きく舵を切りました。でも私たちも、現場の先生たちも今まで「探究学習」を受けたこともなく、「一斉教育」の授業風景しか知りません。この映画で描かれた探究学習で「ヴァーチャル学校見学」をしてみてください。

■教育推進課社会教育係（Tel.32-2477）

楽笑（らくしょう）体操教室

冬の運動不足解消に、簡単で楽しく行える運動教室に参加しませんか。
「転ばない・疲れにくい」身体を保つために、ストレッチや筋肉づくりを実践します。
お気軽にご参加ください。



- 対象 象 おおむね 65 歳以上の方
- 日 時 毎月 2 回（木曜日）
・午前の部 9 時 30 分～11 時 ・午後の部 1 時 30 分～3 時
12 月 28 日、令和 6 年 1 月 11 日、25 日、2 月 8 日、22 日、
3 月 14 日、28 日
- 場 所 保健福祉センター
- 内 容 健康相談、血圧測定、筋力アップ運動、歌体操
- 持ち物・服装 動きやすい服装・靴、タオル、水分



■地域包括支援センター（Tel.32-2000）

要介護認定者は障がい者控除の対象です

介護保険の 1 号被保険者（65 歳以上）で要介護 1 以上の認定を受けている方も、町長が認定する身体障がい者に準ずる者等として障がい者控除の対象です。

該当される方は、「障がい者控除対象者認定書」の交付を受けることができますので、保健福祉課介護保険係にお問い合わせください。

※身体障がい者手帳などを有している方は、優位な控除を申告してください。

◆準ずる控除の区分と控除額

要介護度	準ずる控除の区分	控除額
要介護 4	同居の特別障がい者	750,000 円
要介護 5	上記以外の特別障がい者	400,000 円
要介護 1 要介護 2 要介護 3	障がい者	270,000 円
要支援 1 要支援 2	障がい者等控除の対象となりません	



■保健福祉課介護保険係（Tel.32-2000）

納税者の皆さまへ

町民の皆さまには、日ごろから税務行政にご協力いただきありがとうございます。

町税の納付方法には、①窓口納付、②口座振替、③キャッシュレス納税（QR 決済）、④特別徴収がありますが、今回は、一度の手続きで指定の口座から税金が自動引落しされる口座振替についてご紹介します。

口座振替をご利用されますと納め忘れも防ぐことができ、役場や金融機関に出向く手間も省け大変便利です。役場・各金融機関でお手続き可能ですので、ぜひ口座振替をご利用ください。

引き落としは、和寒町の納期月（7 月、9 月、11 月）の 25 日です。

（手続きには、口座情報と銀行印が必要です。）



【町道民税の納税について 事業所へのお願い】

- ・従業員の方の個人住民税は、パートアルバイトの方を含め、特別徴収で収めましょう。
- ・特別徴収は、法令で事業主に義務付けられています。パート、アルバイト、役員等を含むすべての従業員が特別徴収の対象です。

※特別徴収とは…

事業主の方（給与支払者）が従業員の方（納税義務者）に代わり、毎月の給与から個人住民税を差し引き、従業員が居住する市町村に納入していただく制度です。

※個人住民税とは、個人道民税と個人市町村民税を合わせたもので、1 月 1 日現在お住いの市町村で課税、徴収される税金です。



特別徴収は、毎月給与から天引き（年 12 回）されるので、普通徴収（年 3 回）より納入しやすくなります！

・特別徴収について

北海道税務課ホームページ
「個人住民税の特別徴収について」



・キャッシュレス納税（QR 決済）について（地方税お支払サイト）



※詳しくは各ホームページをご覧ください。

■住民課税務係（Tel.32-2422）

公営住宅の入居者募集

入居できる住宅		間取り	家賃	設備等	申込条件
公営住宅	ひまわり団地 (字三笠 93 番地)	3LDK	17,700～	住宅により備え付けの設備等が異なりますので、個別にお問い合わせください。	(1)和寒町に住所を有する方、又は有することになる方。 (2)税及び使用料等を滞納していない方。 (3)その他法令等による基準に該当の方。 (4)ペットは飼育不可。暴力団関係者の方は入居できません。
		2LDK	18,000～		
	あかしや団地 (字三笠 94 番地)	1LDK	10,300～		
	若草団地 (字三笠 6 番地)	1LDK	13,400～		
	日ノ出団地 (字日ノ出 11 番地)	3LDK	10,900～		
	もみじ団地 (字日ノ出 4 番地)	3LDK	11,400～		
	しらかば団地 (字三笠 95 番地)	3LDK	15,000～		
		2LDK	11,900～		
	西町団地 (字西町 196 番地)	1LDK	24,700～		
大通団地 (字南町 57 番地)	1LDK	18,000～			
単身者 向賃貸 住宅	ジュネスハウスⅠ (字三笠 95 番地)	1LDK	17,500～ (共益費含)	(共通)電気温水器・クッキングヒーター、FFストーブ、照明器具 (Ⅰ・Ⅱ)トイレ付ユニットバス、物置、駐車スペース (Ⅲ)ユニットバス、物置付カーポート	(1)～(4)同上 (5)満45歳未満の単身者の方
	ジュネスハウスⅡ (字三笠 95 番地)				
	ジュネスハウスⅢ (字北町 200 番地)		22,700～ (共益費含)		
特定公共賃貸住宅	若草団地 (字三笠 6 番地)	3LDK	42,000～	・クッキングヒーター ・石油給湯器	(1)～(4)同上 (5)同居親族がいる方

※家賃は収入条件等により変動します。住宅によっては共益費を徴収する場合があります。

●申込方法

建設課窓口に備え付けの申込書に必要事項を記入し、捺印のうえ申し込んでください。

【添付書類】

住民票・所得証明書※(いずれも入居者全員分)

※本年よりお勤め開始の場合は給与等がわかる書類を提出していただきます。

納税証明書(町外者に限る)

●入居時の必要事項(申込時点では不要)

【敷金】

公営住宅：決定家賃の額の3か月分

単身者向賃貸住宅：基本家賃の2か月分

特定公共賃貸住宅：基本家賃の2か月分

【連帯保証人】

1名(保証人の印鑑証明書添付)

■建設課管理係 (Tel.32-2424)

令和6年度上川管内町村等職員採用追加募集試験(専門職)

令和6年度上川管内町村等職員採用追加募集試験(専門職)の実施にあたり、和寒町では以下の職員を募集しています。町ホームページにて詳細を掲載しています。

●職種(予定者数)

専門職(土木職1名・建築職1名)

●試験日

令和6年2月4日(日)

●試験会場

上川合同庁舎 1階103号会議室(旭川市永山6条19丁目)

●受付期間

令和6年1月15日(月)まで

●受験資格・要件

【土木職】

満40歳以下の方で、2級以上の土木施工管理技士の有資格者又は2級土木施工管理技士の受験に必要な学歴要件として指定されている科目を履修した方又は履修中の方。

【建築職】

満40歳以下の方で、2級以上の建築士の有資格者又は令和6年4月末までに取得見込みの方。

●その他

試験申込書は、北海道町村会または和寒町のホームページからダウンロード(プリントアウト)して入手してください。

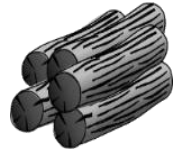
ダウンロードができない方には総務課庶務係でお渡しします。

■総務課庶務係 (Tel.32-2421)

いつもと違うお風呂はいかがですか

保養センターは、令和6年1月4日(木)から開館し、1月は次のとおり行事を行います。ぜひご利用ください。

- 内 容 1月11日(木) 「日本縦断湯めぐり紀行 野沢温泉(長野)」
1月21日(日) 変わり湯「木炭湯」
※血行促進や美肌効果があるとされています。
なめらかなお湯でほっこりしませんか。
- 1月25日(木) 「日本縦断湯めぐり紀行 湯河原温泉(神奈川)」
- 時 間 午後3時30分～午後9時まで
※土日はサウナも利用できます。



■住民課環境衛生係 (Tel.32-2422)

事業用の償却資産は申告が必要です

- 償却資産について
土地及び家屋以外で事業に供することができる資産です。
所得税法の規定による、損金や必要経費等に算入できるものをいいます。
- 償却資産の申告について
償却資産を所有されている方は、毎年1月1日現在所有している資産について1月31日までに申告する必要があります。
申告に基づき、翌年度の固定資産税が決定されます。
申告書が必要な場合は、住民課税務係までご連絡ください。
※昨年、申告された方などは1月に郵送します。



■住民課税務係 (Tel.32-2422)

1/12
(金)

カレンダーリサイクル市

「福祉映画祭」資金造成のために、カレンダーや手帳を格安で販売する「カレンダーリサイクル市」を開催します。カレンダーや手帳をたくさん用意しています。
ご家庭で不要なカレンダーなどがありましたら、社会福祉協議会へ提供をお願いします。(ご連絡いただければ受け取りに伺います。)
皆さまのお越しをお待ちしています。

- 日 時：令和6年1月12日(金) 午前10時～午後2時
- 場 所：図書館「視聴覚室」

■詳しくは社会福祉協議会(芳生苑)まで (Tel.32-3666)

運転免許証の更新時講習は、有効期限内に済ませてください

運転免許証の更新時講習は、運転免許証の有効期限内に終えなければなりません。
住所地の警察署(和寒町民の方は士別警察署)で運転免許証の交付(後日交付)を受ける場合は、事前に警察署で更新手続きを終えた後に更新時講習を受講してください。
70歳以上の方は、事前に高齢者講習の案内がありますので、早めに自動車学校に予約をしてください。
入院等で期間内に手続きができないときは、警察署に問い合わせをご確認ください。

- 1月～3月の運転免許更新時講習日程
【優良運転者講習(30分間)】

- 和寒町民センター会場
1月10日(水)午後6時 3月6日(水)午後6時
- 士別市民文化センター会場
1月11日(木)午後1時 1月18日(木)午後6時
2月2日(金)午後1時 2月15日(木)午後6時
3月7日(木)午後1時 3月13日(水)午後6時

- 剣淵町民センター会場
2月1日(木)午後6時

【一般・違反・初回運転者講習】

- 士別市民文化センター会場

一般運転者講習(1時間)	違反運転者講習(2時間)
1月18日(木)午後7時	
2月15日(木)午後7時	2月8日(木)午後6時
3月15日(水)午後7時	3月7日(木)午後2時

■詳しくは士別地区交通安全協会連合会(士別警察署内)まで (Tel.0165-23-0110)