

# 広報わっさお お知らせ版

2024. 4. 5 発行  
NO. 364

編集 総務課情報防災安全係 (TEL32-2421)  
※お知らせ版は全ての方が読みやすいユニバーサルデザイン  
フォントを使用しています

## 診療所からのお知らせ

診療所、4月分の勤務医をお知らせします。

区分	診療科	月	火	水	木	金	土
午前	内科 外科	1 安孫子 山下	2 安孫子 山下	3 安孫子 山下	4 安孫子 山下	5 安孫子 山下	6 山下 (内・外科)
午後	内・外科	山下	安孫子	山下	安孫子	山下	
午前	内科 外科	8 安孫子 山下	9 安孫子 山下	10 安孫子 山下	11 安孫子 山下	12 安孫子 山下	13 安孫子 (内・外科)
午後	内・外科	安孫子	山下	山下	安孫子	安孫子	
午前	内科 外科	15 安孫子 山下	16 安孫子 山下	17 安孫子 伊尻	18 安孫子 伊尻	19 安孫子 伊尻	20 安孫子 (内・外科)
午後	内・外科	山下	安孫子	伊尻	伊尻	伊尻	
午前	内科 外科	22 安孫子 山下	23 安孫子 山下	24 安孫子 山下	25 安孫子 山下	26 安孫子 山下	27 山下 (内・外科)
午後	内・外科	安孫子	山下	山下	安孫子	山下	
午前	内科 外科	29 祝日	30 安孫子 山下				
午後	内・外科	(昭和の日)	安孫子				

※診療所の開錠時間は午前8時です。

※午前の受付時間は11時45分まで、午後は4時30分までです。

※山下院長が不在のため、17日(水)～19日(金)の外科診察は出張医(伊尻医師)です。

※診療所内ではマスクの着用をお願いします。指示に従っていただけない場合は、診療をお断りすることがあります。ご協力をよろしくお願いします。

【夜間や休日などの診療時間以外の時は・・・】

- 体調が悪い。気になる身体の症状がある。
- けがの応急処置方法が知りたい。
- 医療機関の情報が知りたい。等々

そんな時は、『わっさお健康あんしんダイヤル24』をご利用ください。

通話料  
無 料

# 0120-200-714

24時間 年中無休／通話料・相談料無料

※急病、重症のときは、119番(救急要請)におかけください。

■診療所 (TEL32-2103)

## 目指そう ごみのないきれいなまちづくり

自治会や団体等でごみ拾い等を行なう場合、火バサミの貸し出しやごみの回収を行います。

事前にご連絡をいただいた場合はごみ処理料金はかかりません。透明または半透明のごみ袋に入れてください。

ごみのないきれいなまちづくりにご協力をお願いします。



■住民課環境衛生係 (TEL32-2422)

4/13.14  
(土・日)

## 和寒町議会 議会報告会

町議会では、「わかりやすい議会」「開かれた議会運営」に取り組んでおり、議会活動の報告や町民の方との意見交換を行うため、毎年議会報告会を開催しています。

下記の日程で開催しますので、町民皆さまの多くの参加をお待ちしております。

日 程	時 間	場 所	対象自治会
4月13日(土)	午後6時～	松岡・北原自治会館	松岡・北原、東山
	午後6時～	西和福原自治会館	西和福原、三和・菊野
4月14日(日)	午後6時～	町民センター 1階子ども会室	恵みヶ丘、大通、西町、 仲町、若草、かたくり
	午後6時～	中和自治会館	中和、三笠南

※対象自治会は参考ですので、ご都合のつく日時・場所にお越しください。

開催時間は2時間程度を予定しています。

■議会事務局 (Tel32-2436)

4/16  
(火)

## 悩みや困りごとの相談会

暮らしに関する悩みごと、困りごとについて、ひとりで悩まずにご相談ください。(仕事、お金、家族、人との関係のことなど)一緒に解決方法を考えます。

●開催日時：4月16日(火)

①午後1時～午後1時50分 ②午後2時～午後2時50分

●開催場所：保健福祉センター

●申込方法：開催日の前日までに電話、FAX、メールで予約【要事前予約】

●申 込 先：自立相談支援事業所「かみかわ生活あんしんセンター」

電話 0166-38-8800 FAX0166-33-0021 メール anshin@kamikawa19.hokkaido.jp

●相 談 料：無料

●そ の 他：「かみかわ生活あんしんセンター」の相談支援員が対応します。



■保健福祉課福祉係 (Tel32-2000)

4/20  
(土)

## 春の全道火災予防運動

4月20日(土)から30日(火)までの11日間、「令和6年春の全道火災予防運動」が実施されます。

これからは空気が乾燥し、強風が吹くなど火災が発生しやすい時期になるため、火の取扱いには十分注意し、火災のない安心・安全なまちづくりにご協力ください。

「令和6年春の全道火災予防運動」の一環として、4月20日(土)に消防団員が消防車で火災予防の広報を行います。火災とお間違いになりませんようご協力をお願いします。

●日 時：4月20日(土) 午前8時30分～

【全国統一防火標語】 「火を消して 不安を消して つなぐ未来」



■消防署和寒支署 (Tel32-2119)

4/21  
(日)

## ドクダミ湯でお肌トラブルゼロへ

保養センター4月の変わり湯は「ドクダミ湯」です。

この湯は、湿疹や水虫、かぶれに効果があるといわれています。

ドクダミのお風呂をお楽しみください。

●日 時 4月21日(日)

午後4時30分～午後9時30分

※土日はサウナもご利用できます。



■住民課環境衛生係 (TEL32-2422)

## 楽笑（らくしょう）体操教室

「転ばないからだ」「疲れにくいからだ」をつくるために、誰でも簡単に楽しく運動できる体操教室です。見学や体験もできますので、お気軽にご参加ください。

- 対象 概ね 65 歳以上の方
- 日時 毎月 2 回（木曜日）  
 午前の部 午前 9 時 30 分～午前 11 時  
 午後の部 午後 1 時 30 分～午前 3 時  
 4/11、4/25、5/9、5/23、6/6、6/20、7/11、7/25、  
 8/8、8/22、9/12、9/26、10/10、10/24、11/14、11/28、  
 12/12、12/26、1/9、1/23、2/13、2/27、3/13、3/27
- 場所 保健福祉センター
- 内容 健康相談、血圧測定、歌体操、筋力トレーニング
- 持ち物・服装 動きやすい服装・靴、タオル、水分



■地域包括支援センター（Tel.32-2000）

## 既存住宅耐震診断・改修補助

木造住宅の耐震性能を図るため、耐震診断及び耐震改修工事の費用の一部を補助する制度を設けています。

対象となる住宅の診断や改修をお考えの場合は、建設課までご相談ください。

区分	耐震診断	耐震改修
対象者	町内にお住まいで、昭和 56 年 5 月 31 日以前に着工された木造住宅の耐震診断、耐震改修を行う方	
対象経費	耐震診断員の耐震診断に する経費	耐震改修に要する経費
助成金額	対象経費の 2 分の 1 (上限 5 万円)	対象経費の 2 分の 1 (上限 50 万円) ただし、所得税の控除額を差し引きます。
助成期限	令和 7 年 3 月 31 日まで	

■建設課建築係（Tel.32-2424）

## 所得税及び復興特別所得税の口座振替納付日について

令和 5 年分の確定申告の口座振替日は、次のとおりです。

所得税及び復興特別所得税の確定申告	4 月 23 日（火）
個人事業者の消費税および地方消費税の確定申告分	4 月 30 日（火）

※振替日の前日までに預貯金残高の確認をお願いします。

振替日に引き落としできなかった場合は、納付書等での納付となります。  
納期限の翌日から延滞税がかかる場合がありますので、ご注意ください。

■詳しくは名寄税務署まで（Tel.01654-2-2157）



## 資源ごみの出し方

資源ごみの出し方について、よく見かける間違いやすい点をお知らせします。

- 分別された資源ごみ（缶、びん、ペットボトル）の中に異物（たばこ、ごみ等）は絶対に入れないでください。せっかく分別されても異物が入っているとリサイクルできなくなります。
- びんのふたは取り外してそれぞれ分別して捨ててください。  
 プラ製→容器包装プラ、コルク製→可燃ごみ、金属製→不燃ごみ  
 （金属とプラがくっついている混合ごみは不燃ごみです）
- ダンボール、本・雑誌類、紙パックなどは種類ごとに「ひも」で十字にしばり、それぞれに必ず名前を書いて出してください。（直接名前を書くか、札を付けるなど名前がわかるようにしてください。）
- 紙製容器包装は紙袋を右図のように「ひも」で十字にしばって名前を書いて出してください。
- ごみは正しい分別により士別市や愛別町などの施設へ受け入れをお願いしており、受け入れを拒否されると和寒町のごみは行き場を失ってしまいます。ルールを守って正しいごみの処理にご協力をお願いします。



【紙袋の出し方】

■住民課環境衛生係（Tel.32-2422）

## 指定ごみ袋の無償交付

紙おむつ等の衛生ごみを日常的に排出しなければならない世帯等の負担を軽減するため、乳幼児（3歳未満）の保護者、要介護者、障がいをお持ちの方を対象に、燃やせるごみの袋（20リットル）を対象者1人につき月5枚を基本にお渡ししています。

対象者の方には、ご案内を差し上げていますが、まだ受け取られていない方がいましたら、環境衛生係まで申請してください。

- 対象世帯
  - ・3歳未満のお子さまのいる世帯
  - ・社会福祉協議会の紙オムツ購入費の助成を受けている方
  - ・障がい者手帳1級又は2級の交付を受け、障がい者区分が下肢又は体幹に該当し、紙おむつ、ストマ、収尿袋等を利用している方
  - ・グループホームに入居し、紙おむつを利用している方
- 交付基準
  - 対象者1人につき月20リットルの袋5枚を交付します。
  - ※3歳未満のお子さまのいる世帯は1回限りの一括交付ですので、まだ交付を受けていない世帯のみとなります。

■住民課環境衛生係（Tel32-2422）

## 塩狩峠記念館及びわっさむ塩狩峠公園周辺で出店しませんか

毎年塩狩峠一目千本桜は、花見客が連日多く訪れ、塩狩峠記念館及びわっさむ塩狩峠公園は賑わいを見せています。

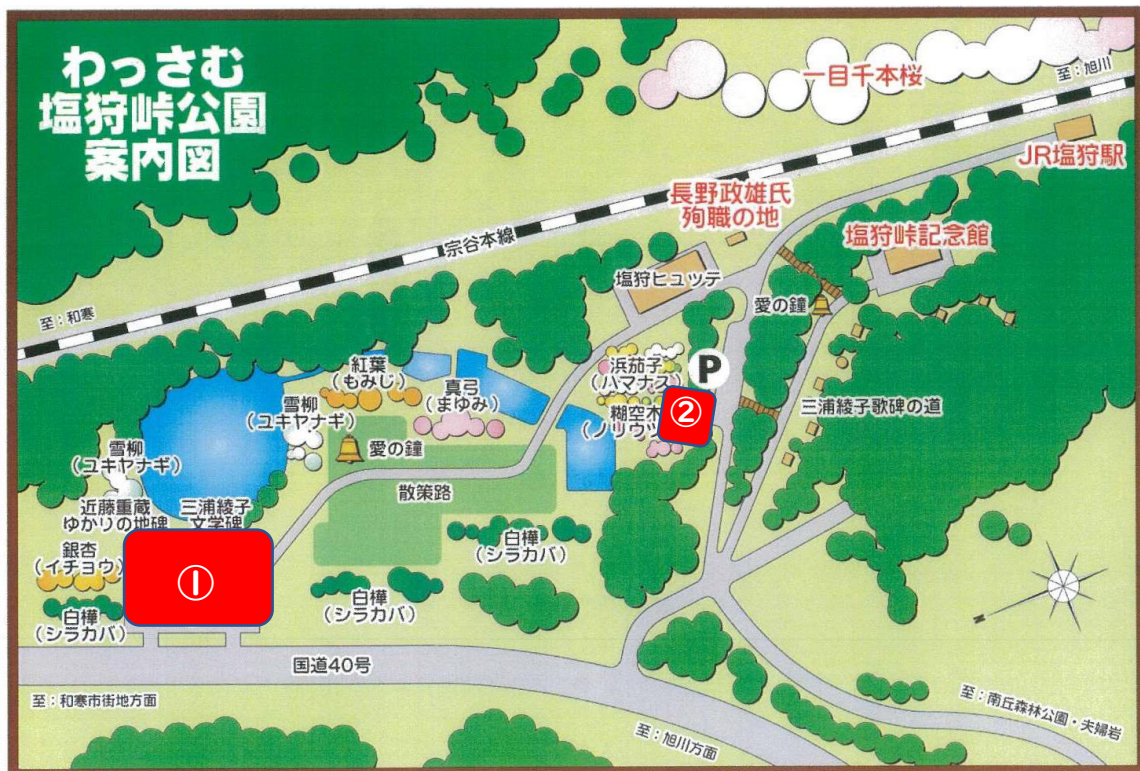
今年も多くの花見客が訪れることが予想されることから、利用者の利便性の向上、施設の利用促進のため、移動販売車及び露店の出店を募集します。

- 期 間 4月27日（土）～5月26日（日）  
午前9時～午後5時
- 場 所 塩狩峠記念館駐車場の一部（字塩狩1番地）及び  
わっさむ塩狩峠公園周辺駐車場（字塩狩279番地）  
※下記マップ参照
- 利 用 料 期間中一区画 1,000円
- 対 象 者 町内に事業所を有する中小企業者及び個人事業主
- そ の 他 募集要項、申請書等は和寒町役場産業振興課商工観光労政係まで



### 【マ ッ プ】

- ①わっさむ塩狩峠公園周辺駐車場
- ②塩狩峠記念館駐車場の一部





## 春の全国交通安全運動の実施 4月6日～15日

### < 運動重点 >

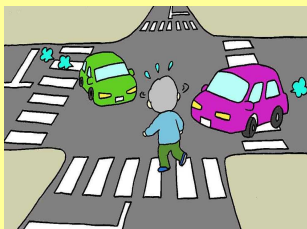
#### 1 こどもが安全に通行できる道路交通環境の確保と安全な横断方法の実践



##### ★ポイント★

- ① 一歩下がろう～車道際は車が近くを通過するので危険！
- ② 左右の安全確認～青になっても、道路の反対側に友達がいても車が来ていないかしっかり確認！

#### 2 歩行者優先意識の徹底と「思いやり・ゆすり合い」運転の励行



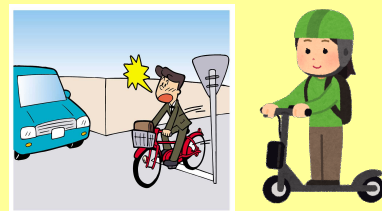
##### ★ポイント★

- ① 横断歩道は歩行者優先～横断中の歩行者がいる場合は必ず止まりましょう。
- ② 高齢歩行者の特性の理解～加齢により歩行速度等は低下しますので、思いやりを持って運転しましょう。

#### 3 自転車・電動キックボード等利用時のヘルメット着用と交通ルールの遵守

##### ★ポイント★

自転車は軽車両であり、交通ルールを守らなければなりません。また、電動キックボード等はその構造などにより、運転免許の有無などが異なりますので、運転前にしっかり確認しましょう。



#### 4 飲酒運転の根絶

##### ★ポイント★

北海道における過去5年における飲酒運転による人身事故は441件発生し、死亡事故は29件発生しています。飲酒運転は悪質な犯罪！飲んだら絶対に運転してはいけません！



#### 5 スピードダウンと全席シートベルト着用の徹底

##### ★ポイント★

- ① 速度超過の危険性～速度が上がるにつれ、制動距離・遠心力・衝撃力は大きくなり、重大事故に直結する可能性があります。
- ② シートベルトで助かる命がある～過去5年の交通事故により亡くなった方でシートベルトを着用していたならば生存していたと推測された人は86人もいました。



4月10日(水)は「交通事故死ゼロを目指す日」です。ドライバー、歩行者ともに交通事故の防止に向けた安全な行動を取るようにしましょう。

北海道交通事故死者数 (3月25日現在) 11人 (昨年比-8人)

# タ ウ ン 情 報

15 (月)		5 月 1 (水)	ふれあい遊び (11:00~こども館)
16 (火)		2 (木)	
17 (水)	ティータイム (10:30~こども館)	3 (金)	
18 (木)		4 (土)	
19 (金)	親子遊び体験 (10:30~こども館)	5 (日)	
20 (土)	土曜診療 (8:30~12:15診療所)	6 (月)	
21 (日)		7 (火)	予防接種 (乳幼児) (13:45~保健福祉センター)
22 (月)		8 (水)	ふれあい遊び (10:30~こども館)
23 (火)	予防接種 (乳幼児) (13:45~保健福祉センター) 小学6年生 ジフテリア破傷風 (15:40~保健福祉センター)	9 (木)	楽笑体操教室 (9:30~11:00、 13:30~15:00保健福祉センター)
24 (水)	乳児健診 (13:00~こども館) ふれあい遊び (10:30~こども館)	10 (金)	お話し会 (11:00~こども館)
25 (木)	楽笑体操教室 (9:30~11:00、 13:30~15:00保健福祉センター)	11 (土)	土曜診療 (8:30~12:15診療所)
26 (金)	幼児お誕生会 (11:00~こども館)	12 (日)	
27 (土)	土曜診療 (8:30~12:15診療所)	13 (月)	
28 (日)		14 (火)	予防接種 (乳幼児) (13:45~保健福祉センター) 年長児麻疹風疹混合 第2期 (15:50~保健福祉センター)
29 (月)		15 (水)	ふれあい遊び (こども館)
30 (火)		16 (木)	