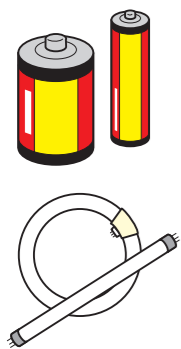


収集をしないごみ

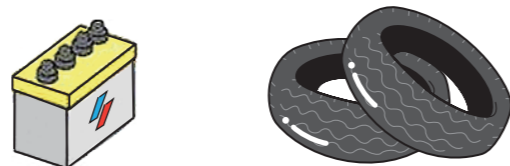
危険ごみ



●電池や蛍光灯は町民センターの回収箱や、リサイクルセンター、町内の販売店へ持ち込みしてください。

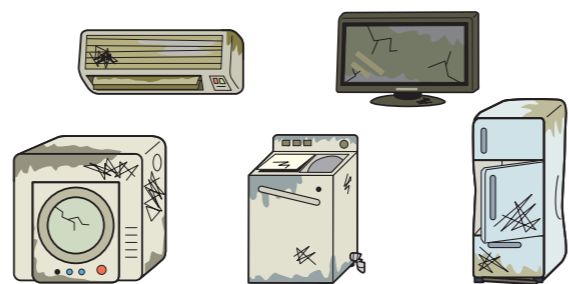
タイヤ・バッテリー

●タイヤとバッテリーはガソリンスタンド、又は自動車修理工場へ持ち込みしてください。(一部有料)



エアコン・テレビ・洗濯機 冷蔵庫・冷凍庫・衣類乾燥機

●購入した家電小売店又は、ごみ分別の手引に記載されている家電処理取扱店に引取を依頼してください。
●収集運搬料金とリサイクル料金がかかります。



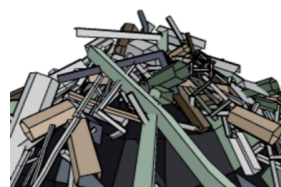
金属ごみ

●家庭から出る大型の金物のことをいいます。(例：オイル缶、大型灯油タンク、ホイールなど)
●リサイクルセンターへ直接持ち込みしてください。



産業廃棄物など

●工事や建物解体の廃棄物、大型農機具などの農業から出る廃棄物が対象となりますので、適正処理をしてください。



パソコン

●製造メーカーに回収の申込みをしてください。
●右のPCリサイクルマークがないパソコンはリサイクル料金がかかります。



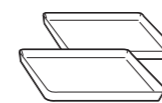
粗大ごみの出し方

- 収集日の1週間前までに役場へ電話等で申込みしてください。
- 収集日は年3回で、1回につき5品まで申込みできます。
- リサイクルセンターでの受け入れもしています。(5月～11月<予定>・毎週月～金・9時～16時)
※リサイクルセンターへ直接搬入される場合は管理人の指示に従ってください。



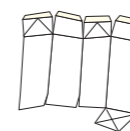
白色トレイの出し方

●きれいに洗い、スーパーや町民センターなどの白色トレイ回収箱へ出してください。



紙パックの出し方

●右の識別マークが付いているものが対象です。
●きれいに洗い、中を開いてスーパーや町民センターなどの回収箱へ出してください。



お問い合わせ・粗大ごみの申し込みは

和寒町役場 住民課 環境衛生係
☎ 32-2422
までご連絡ください。

自然の恵み野
わっさむ町

ごみ分別 ハンドブック



【西和処分場の利用について】

- 受入日：月～土曜日
(8月15日・12月31日～1月3日は休業日)
- 受入時間：午前9時～午後3時
- 受入品目：埋立ごみ
- 電話番号：32-7474

【リサイクルセンターの利用について】

- 受入日：月～金曜日、毎月第4日曜日
(8月15日・12月31日～1月3日は休業日)
- 受入時間：午前9時～午後4時
- 受入品目：容器包装プラスチックごみ
資源ごみ・危険ごみ・金属ごみ・白色トレイ
紙パック・粗大ごみ(5月～11月のみ)
- 電話番号：32-4747

このハンドブックは身近な場所で保管し、ごみ収集カレンダー・ごみ分別の手引きとあわせてご使用ください。